

関西支店	JRなにわ筋線梅田地区T	作業所
工事名称	なにわ筋線梅田地区T新設他工事	
施工場所	大阪市北区梅田3丁目～福島区福島2丁目地先	
発注者名	西日本旅客鉄道株式会社	
設計者名	西日本旅客鉄道株式会社	
関連コンサルタント	ジェイアール西日本コンサルタンツ(株)	
工期	2020/10/26 2021/12/27	2021/12/25 (ECI) 2031/3/31 (当初)
受注者名	なにわ筋線梅田地区T新設他工事特定建設工事共同企業体 (大成建設・大鉄工業)	

**工事概要**

なにわ筋線は(仮称)北梅田駅とJR難波駅及び南海本線の新今宮駅を結ぶ約7.2kmの鉄道新路線。当該区間はJR環状線福島駅周辺において、JR東海道線及びJR環状線直下に予定されているなにわ筋線シールド工事と、アンダーピニング工法により、既設構造物の杭受け替え等を営業路線直下で行う工事である。また、JR東西線新福島駅建設時に設置した存置杭が隣接工区に支障するため、この撤去と、シールド発進部付近の雨水放流渠の移設工事も当該工事に含まれる。  
第1回設計変更にてシールドマシン製作工、セグメント製作工(約100m)を契約。セグメント残、シールド新設、シールド仮設備工、追加工事分は別途設計変更予定である。

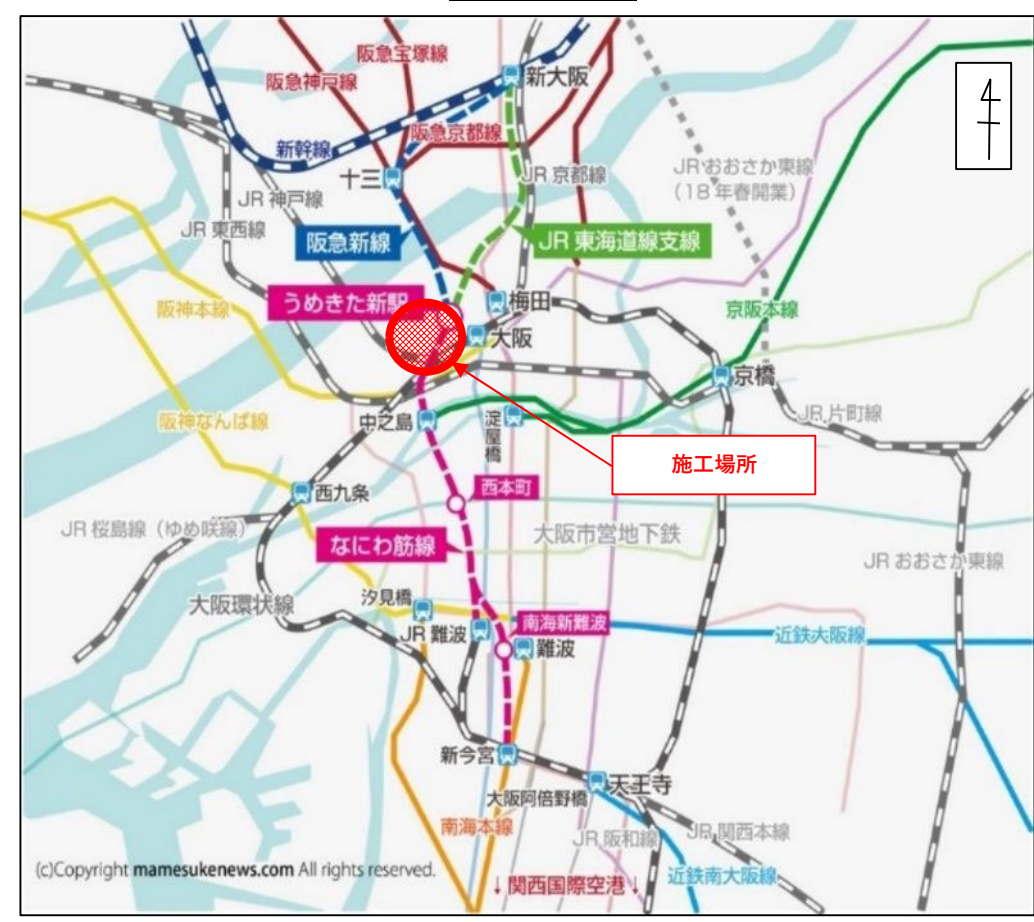
主要工種	工事数量	摘要
RC地下ラーメン新設	当初 1式	シールド発進立坑
雨水放流渠支障移転	当初 1式	筑前橋筋部
アンダーピニング工 (A)	当初 1式	東海道線 TBH杭=42本
アンダーピニング工 (B)	当初 1式	大阪環状線 TBH杭=39本
支障物撤去工	当初 1式	JR東西線連壁撤去
計測管理工	当初 1式	
シールドマシン製作工	第1回設変 1基	泥土圧 φ11.22m 支障物切削
セグメント製作工	第1回設変 84リング	RCセグメント φ11.0m 84/419リング
シールド新設	未契約 1式	仕上外形φ11.0m L=510.6m
シールド仮設備工	未契約 1式	連続ベルコン他
その他追加工事	未契約 1式	シールド到達防護他

統括所長	作業所長	現場代理人	監理技術者	事務センター員
水谷 真治	古池 章紀	三山 敬広	磯部 大輔	大井 央

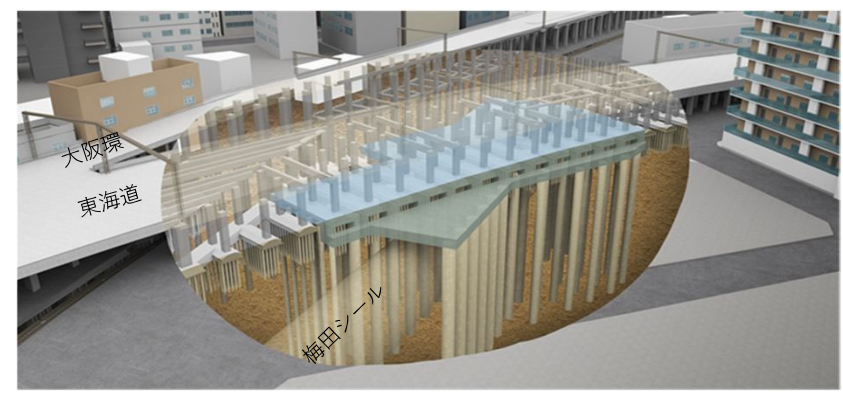
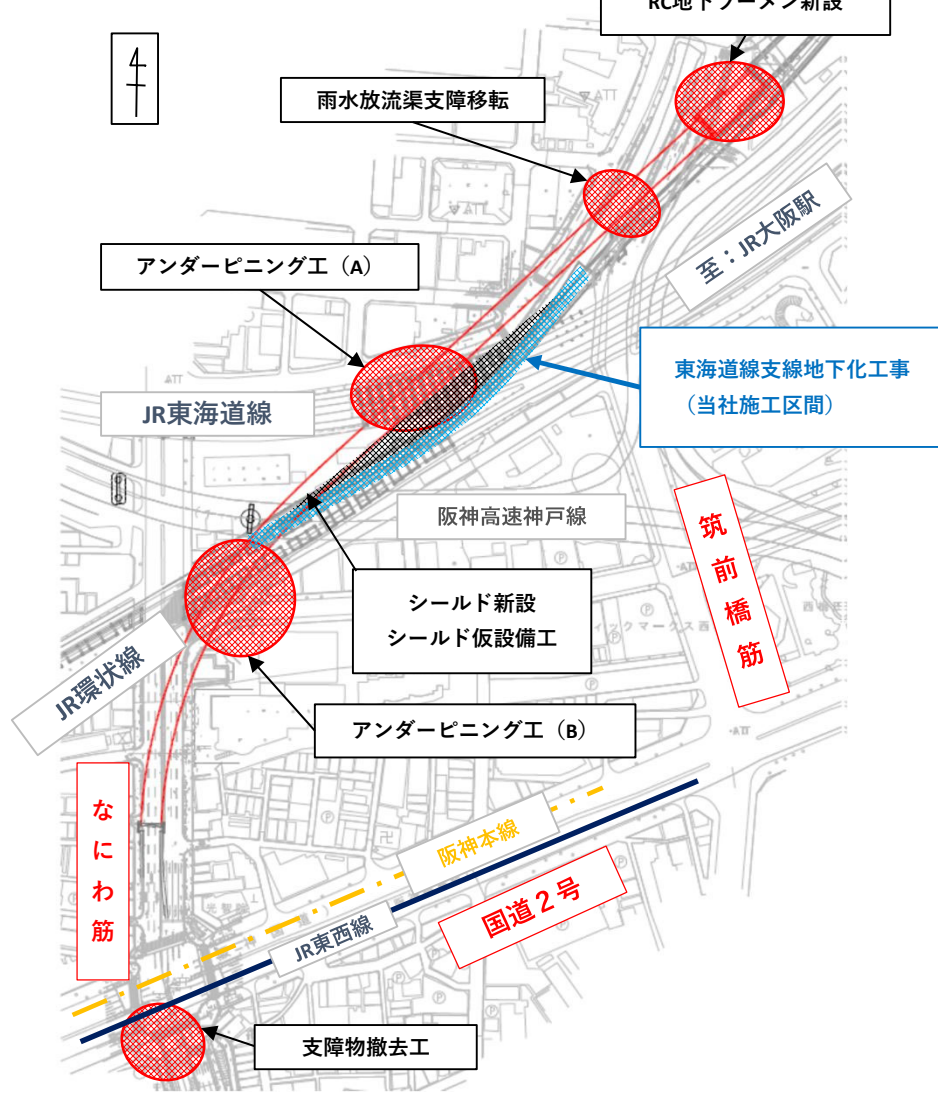
**工事概要書**

記載日 2024年7月3日 記者者 三山 敬広

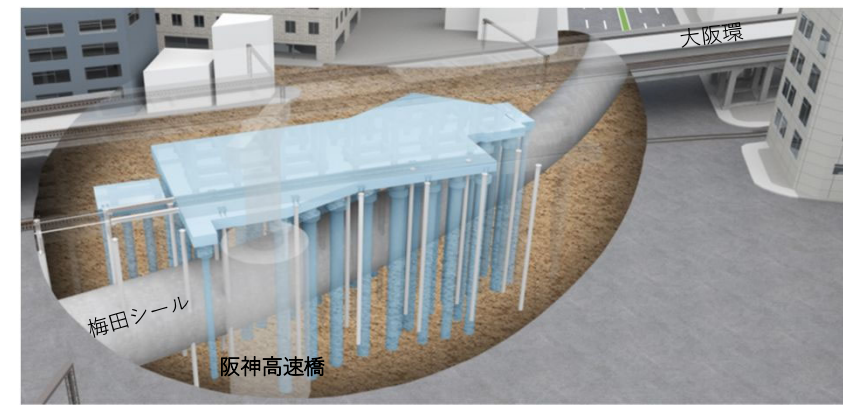
**施工位置図**



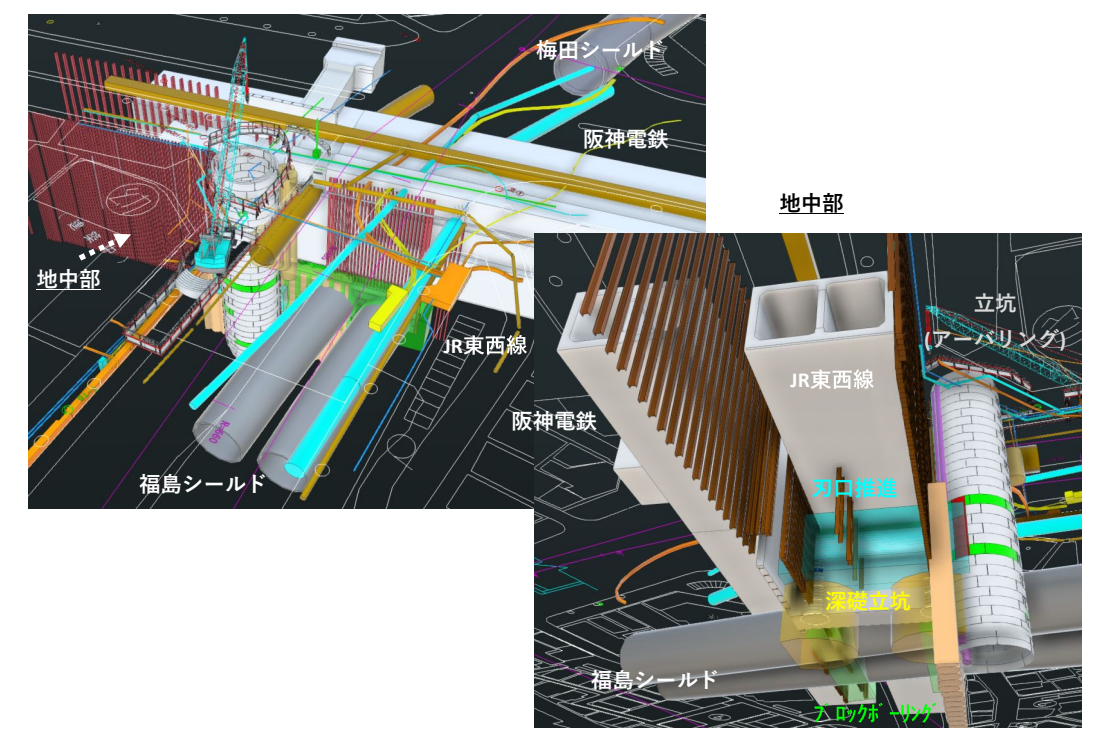
**全体平面図**



**アンダーピニング工(A)(東海道本線)概要図**



**アンダーピニング工(B)(大阪環状線)概要図**



**支障物撤去工(東西線)概要図**